

030-1100

两点式翻板把手



这种隔舱门锁适用于轻度负荷至中度负荷储物舱和车厢门。这种不分左右手产品具有一个用于远程致动的两点曲柄。

- 双开盖工具箱
- 卡车顶盖和提拉门
- 多数带有单点式或两点式锁闭装置的储藏舱门、车厢门和检修门

#### 特性/优点:

- 防水
- 时尚汽车造型设计
- 翻板把手锁定后将无法翻动。
- 单点或两点式致动
- 嵌入安装—表面平整
- 抗腐蚀
- 不分左右手设计

#### TriMark (Xuzhou) Automotive Components Co. Ltd.

Building A5 Jingwu Road  
Xuzhou Economic Development Zone  
Xuzhou, Jiangsu, PR China PC: 221004

特利马克(徐州)汽车零部件有限公司

中国江苏省徐州经济开发区

厂房A5 邮编: 221004

[www.trimarkcn.com](http://www.trimarkcn.com)



#### TriMark Corporation

500 Bailey Avenue  
P.O. Box 350  
New Hampton, Iowa  
United States

Tel: 641-394-3188

Fax: 641-394-2392

1-800-447-0343

[www.trimarkcorp.com](http://www.trimarkcorp.com)



**现有功能:**

- 无锁定型或带有挡片钥孔的有锁定型
- 两点式致动
- 同组单一钥匙
- 同组随机钥匙 50 个钥匙代码 -- TM 901 -TM950
- 带有连杆环
- 表面处理

**表面处理:**

- 黑色粉末涂层

**材料:**

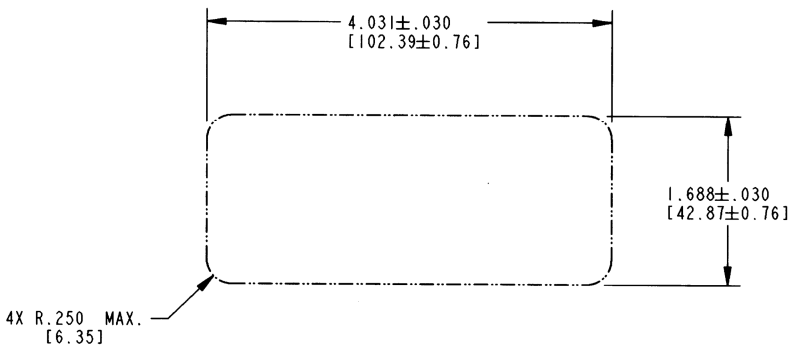
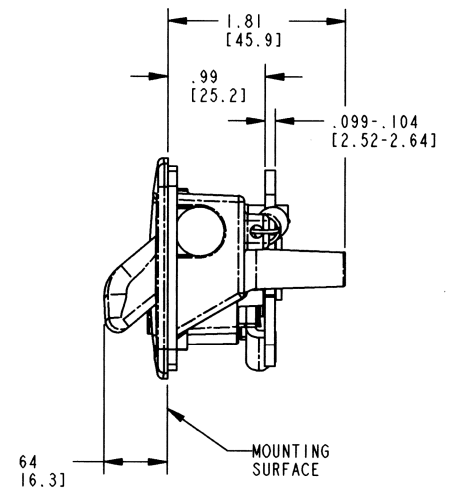
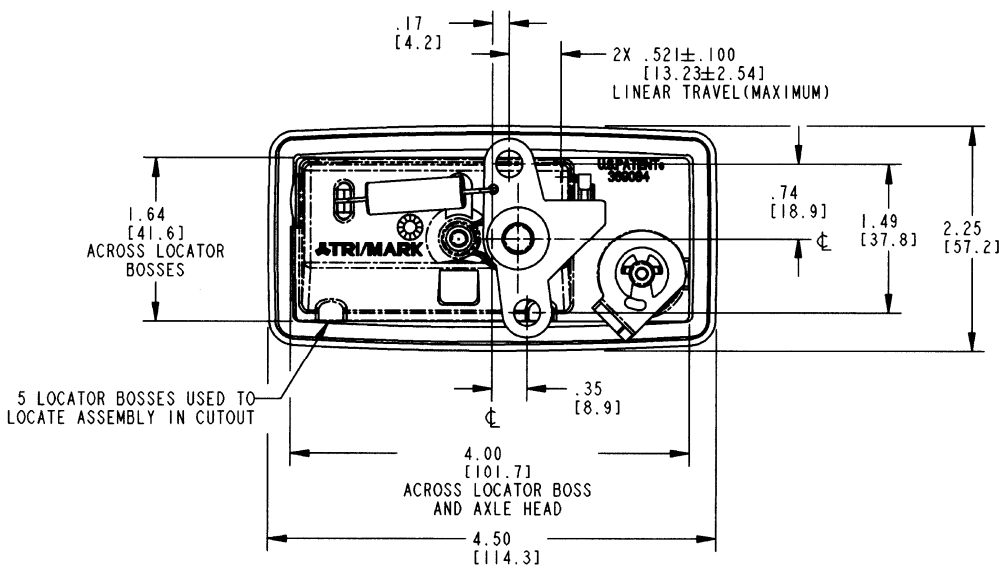
- 外壳和翻板把手: 压铸锌合金
- 全钢部件(轴、支轴柄、支轴盘、锁挡片): 镀锌抗腐蚀洁净镀铬层

**安装:**

- 外壳法兰凹槽已放入垫圈, 安装简便清洁
- 单点式 #10-24 UNC 安装紧固件
- 可选配的安装支架(请垂询)

**设计专利号 D369,084**

单独部件尺寸仅供参考。参考单独部件图纸以完成尺寸, 规范和安装程序。可提供工程协助和应用图纸。



如需更多信息请登录  
[www.trimarkcorp.com](http://www.trimarkcorp.com)